



BERGEDORF-SÜD

**INFOVERANSTALTUNG
NEUBAU HAUS DER JUGEND**

03.07.2017

- ▶ Begrüßung und Moderation - Andrea Soyka, steg Hamburg
- ▶ Einführung - Sozialdezernentin Frau Steffen
- ▶ Das Haus der Jugend: Ziele, Betrieb und Programm – Sozialraummanagement: Herr Raab, Herr Posewang
- ▶ Vorstellung aktueller Stand der Planungen – Sozialraummanagement: Herr Trute
- ▶ Rückfragen

Haus der Jugend Lichtwarkhaus

- ▶ Besteht seit 1962
 - ▶ Anzahl Mitarbeiter: 2 hauptamtliche Sozialpädagogen, 1 FsJ-ler sowie 15-20 Honorarkräfte
 - ▶ Organisation: Standort Haus der Jugend und Adventure Park Am Hohen Stege
- 
- The logo for Haus der Jugend Lichtwarkhaus features a stylized blue building icon with a grid of windows. To the right of the icon, the text "Haus der Jugend" is written in a bold, black, sans-serif font, and "Lichtwarkhaus" is written below it in a white, italicized, sans-serif font with a black outline.
- ▶ Öffnungszeiten: Mo-Sa von 13.00 bis 21:30 Uhr, 48 Wochen (auch in den Sommerferien) geöffnet.

Haus der Jugend Lichtwarkhaus

- ▶ Kommunalen Auftrag nach §§ 11 und 79 SGB VIII Jugendhilfegesetz und Hamburger Globalrichtlinie für Offene Kinder- und Jugendarbeit
- ▶ Zielgruppe: von 10 bis 21 Jahren



Auftrag und Zielsetzung

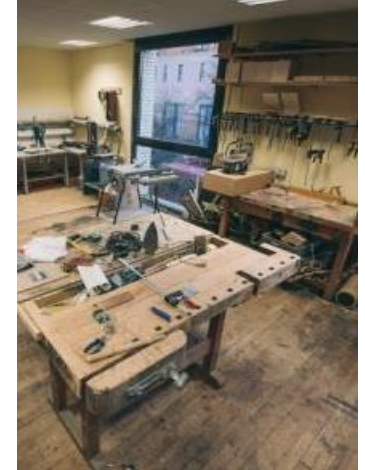
- ▶ Erziehung
- ▶ Außerschulische Bildung
- ▶ Sinnvolle Freizeitgestaltung
- ▶ Erweitern der sozialen Kompetenzen
- ▶ Unterstützung der Persönlichkeitsentwicklung
- ▶ Teilhabe und Inklusion
- ▶ Präventiver Kinder- und Jugendschutz

Haus der Jugend, Standort Lichtwarkhaus



- ▶ Offen für alle jungen Bergedorfer
- ▶ Treffpunkt mit Billard, Kicker, Tischtennis
- ▶ Keine Akzeptanz für Alkohol und Drogen
- ▶ Niedrigschwellige Angebote und Gesellschaftsspiele
- ▶ Bistrobetrieb in Eigenverantwortlichkeit der jugendlichen Besucher

Haus der Jugend, Standort Lichtwarkhaus



- ▶ Kostenfreie Gruppenangebote
- ▶ Bild- und Videobearbeitung am Computer
- ▶ Internet-, Social Media Workshops
- ▶ Tonstudio und Musikunterricht
- ▶ Holz-/Metallwerkstätten, Basteln und Nähen
- ▶ Gesonderte Angebote für Mädchen

Standort Adventure Park Am Hohen Stege



- ▶ Haus + Außengelände, Naturerlebnis in der Stadt
z.B. Obstbäume
- ▶ Holzwerken, Floßfahrten und Floßbau
- ▶ Naturkundliche Exkursion zu Wasser, an Land
Kooperation mit dem Nabu und dem Angelsport Verband Hamburg
- ▶ Kajak, Kanu, Wassersport
- ▶ Spiel und Bewegung
- ▶ Projektwochen mit Schulen

Abriss Lichtwarkhaus und Neubau KörberHaus

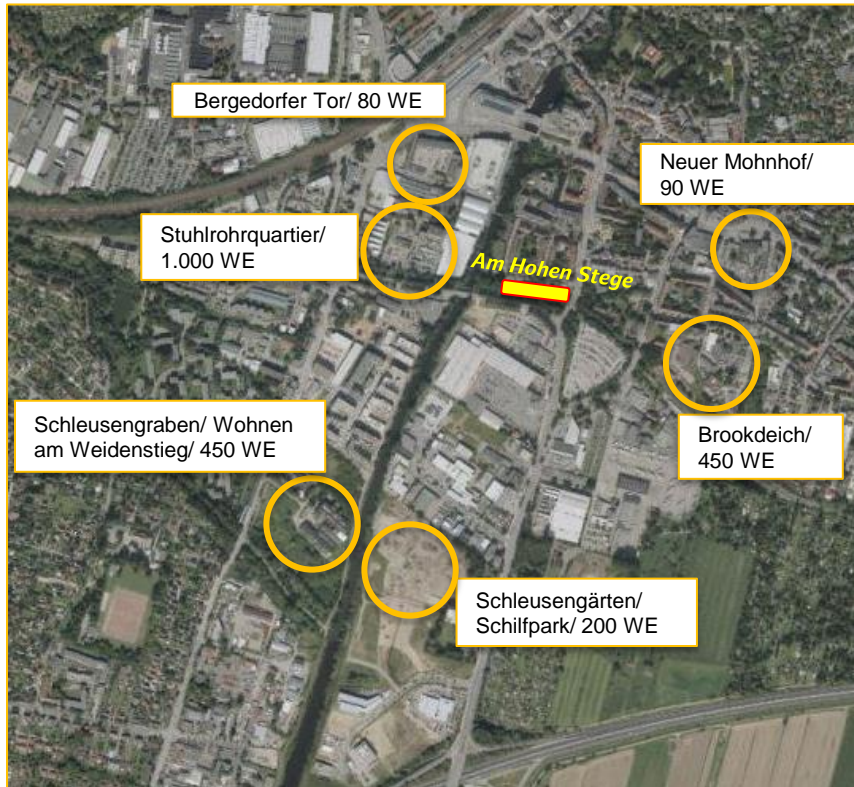


Neue Nutzerzusammensetzung

- ▶ AWO
- ▶ Körber-Stiftung
- ▶ Bezirksamt Bergedorf
- ▶ Öffentliche Bücherhalle
- ▶ Seniorenbeirat

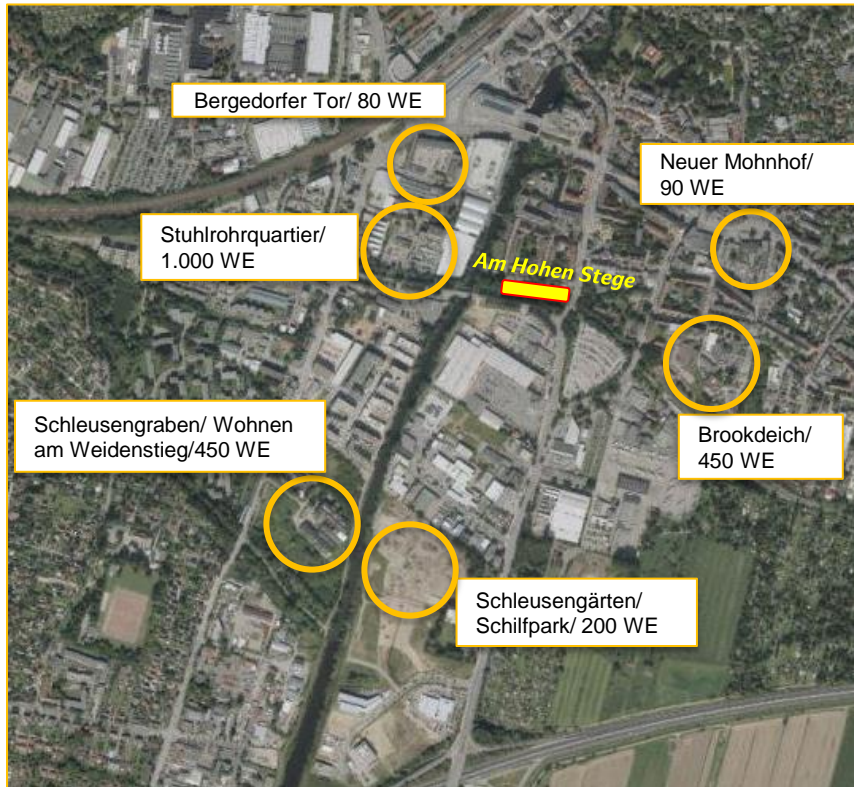


Was spricht für den Standort Am Hohen Stege?



- ▶ Betriebszusammenlegung an einem bestehenden Standort
- ▶ Bedarf: qualitativ hochwertiger konsumfreier Aufenthaltsort für junge Menschen in Bergedorfs Kerngebiet
- ▶ Zentral gelegen in Bergedorf, gemäß Ergebnis der Jugendbeteiligung und auch zukünftig bedarfsgerecht
- ▶ Höhere soziale Kontrolle durch die kommunale Einrichtung

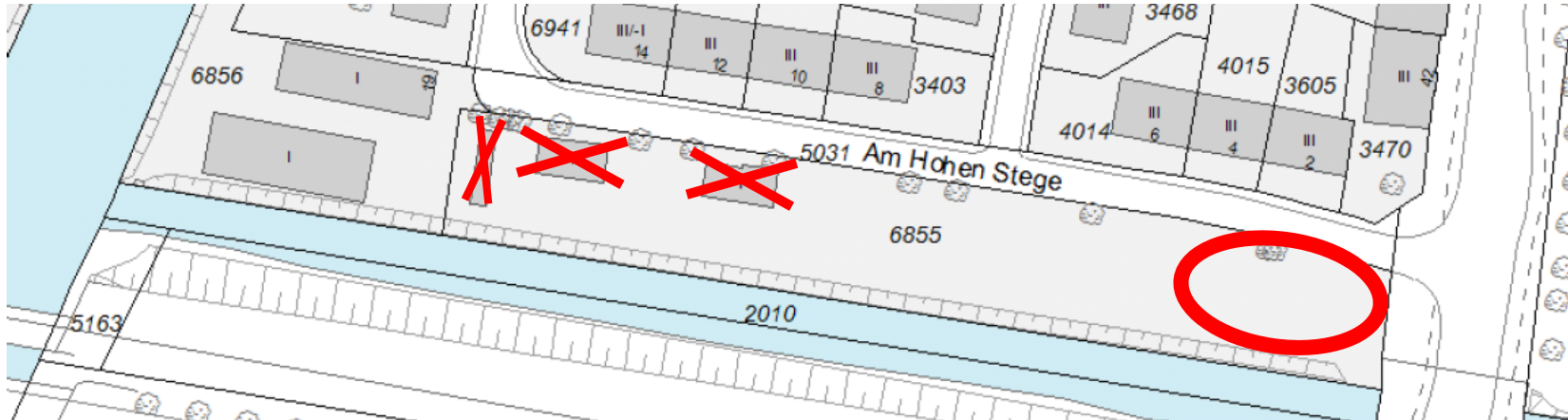
Was spricht für den Standort Am Hohen Stege?



- ▶ hohe Akzeptanz bei den Jugendlichen, Zugang zum Wasser, Naturbelassenheit
- ▶ Fällungen bestandgeschützter Bäume sind nicht erforderlich
- ▶ Kofinanzierung durch RISE-Mittel
- ▶ Chance der Gesamtaufwertung der Fläche mit neuem Konzept für die Freiraumgestaltung inkl. größtmöglicher zusammenhängender Grünfläche

Prüfung der Realisierbarkeit

- ▶ Bauvoranfrage ist gestellt
- ▶ Prüfung erfolgt durch einen anderen Bezirk in Hamburg





VIELEN DANK FÜR IHRE

AUFMERKSAMKEIT