

Gesundheit 25*

Verbesserung der wohnortnahen gesundheitlichen Versorgung von erwachsenen Menschen mit komplexen Behinderungen



© DIMR/Ka Schmitz

Projektvorstellung im Stadtteilbeirat Bergedorf Süd am 06. Februar 2018

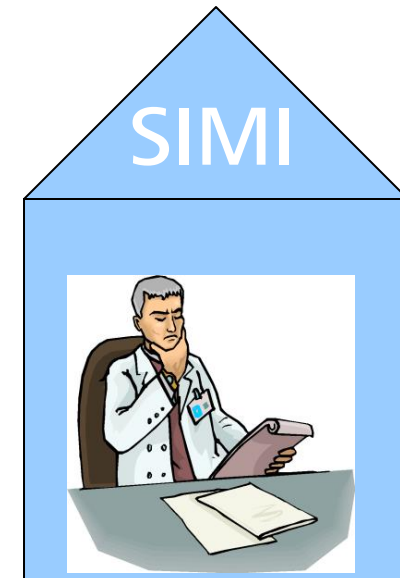
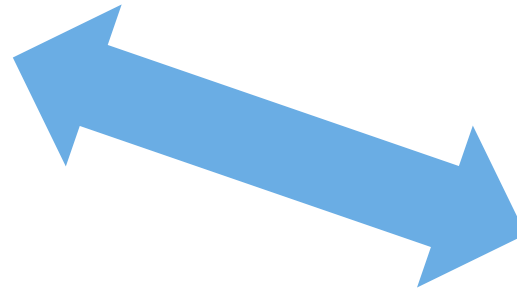
Joana Roos – Bugiel, Koordinatorin für Bergedorf

SIMI und Gesundheit 25*

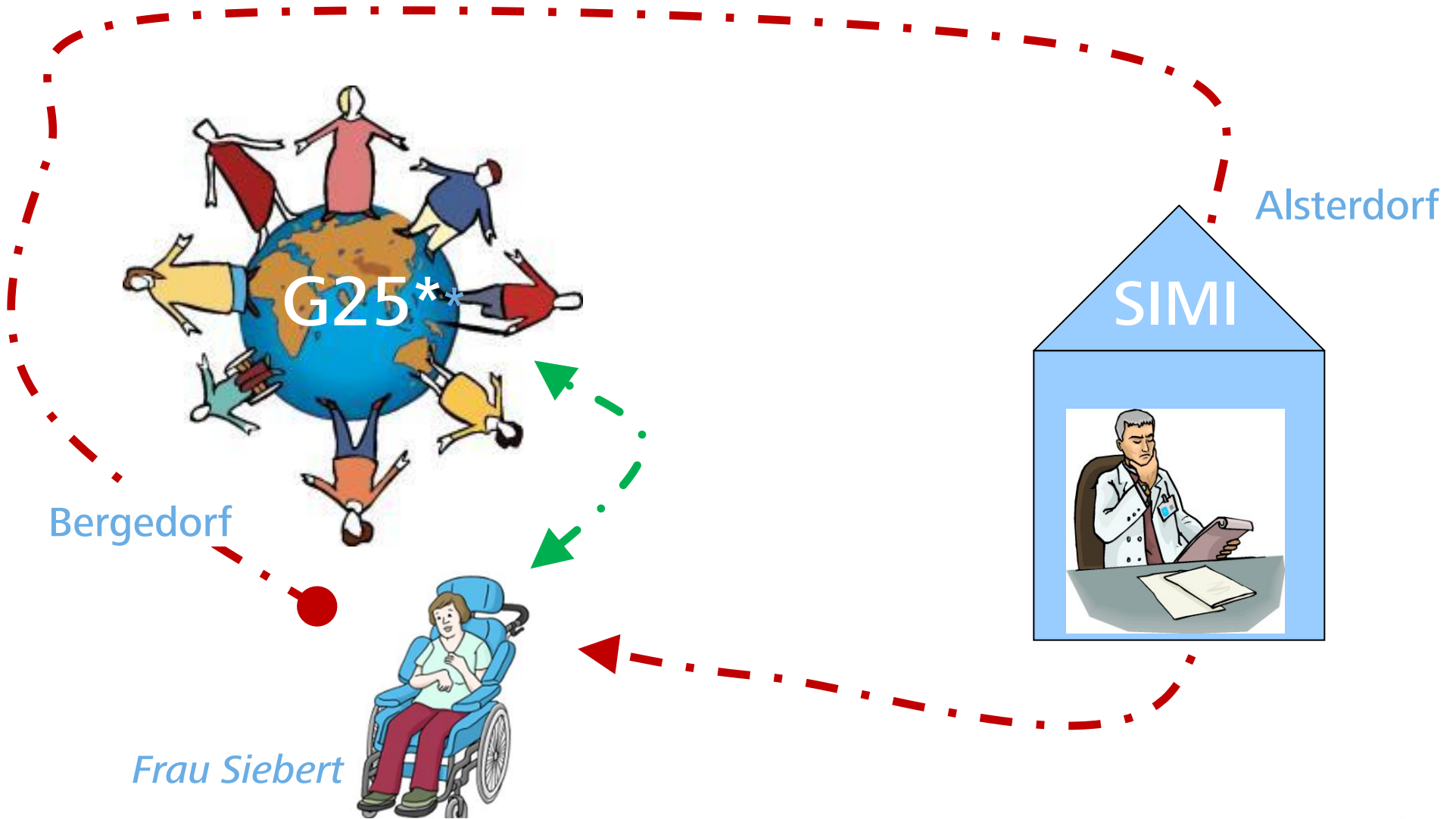


Kompetenznetz(e)
Verbesserung wohnortnahe
Regelversorgung

Medizinisches Zentrum
Ergänzung
Regelversorgung



Frau Siebert



Gesundheit 25*

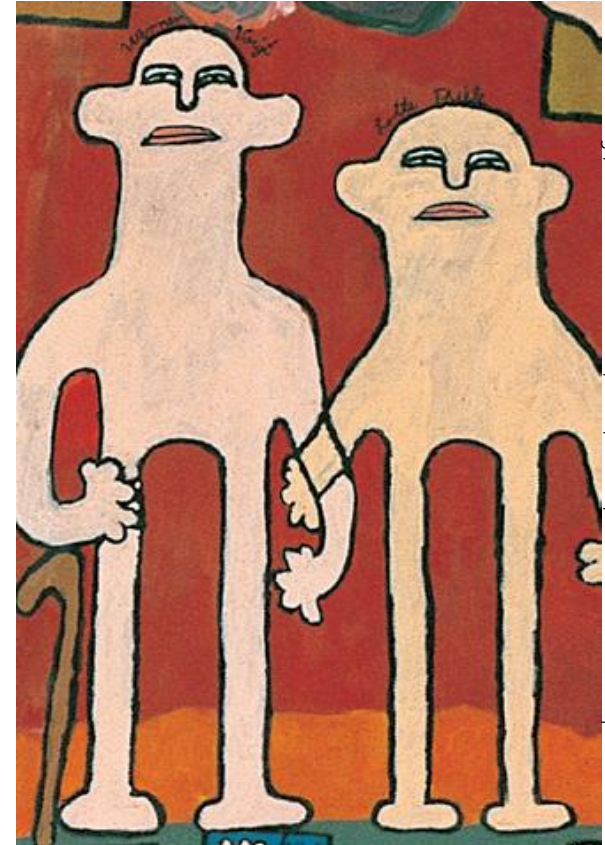
- Ein Projekt, initiiert von der Evangelischen Stiftung Alsterdorf
- Das Ziel: Verbesserung der wohnortnahen gesundheitlichen Versorgung von Menschen mit komplexen Behinderungen
- Gefördert von AKTION MENSCH
- Laufzeit drei Jahre (2016 – 2019)

Unser Name: Artikel 25

Behindertenrechtskonvention

Menschen mit Behinderung haben das Recht auf das erreichbare Höchstmaß an Gesundheit ohne Diskriminierung aufgrund von Behinderung. Sie erhalten Gesundheitsversorgung in derselben Bandbreite und Qualität wie andere auch; und darüber hinaus, wenn aufgrund der Behinderung spezielle Gesundheitsdienstleistungen benötigt werden.

(2009 von Deutschland ratifiziert)



Graphik: Werner Voigt, Die Asterdorfer Passion, 1984, 2 x 4 m. © Freunde der Schlumper e.V.

Was macht Gesundheit 25* ?



- Stärkung von Betroffenen
- Kompetenznetz aufbauen
- Fortbildung für Ärzte und andere Gesundheitsberufe
- Sensibilisierung für Gesundheit
- Überleitungsmanagement vom Krankenhaus in die häusliche Umgebung und umgekehrt

Quartieransatz



Bezirk Altona:
Altona- Altstadt

Bezirk Hamburg Nord:
Barmbek-Nord

Bezirk Bergedorf:
Bergedorf

www.wikipedia.de (02/2017)

Zwischenstand der Befragungen in Bergedorf

▲ TRÄGER der Eingliederungshilfe;
(Anzahl der Einrichtungen)

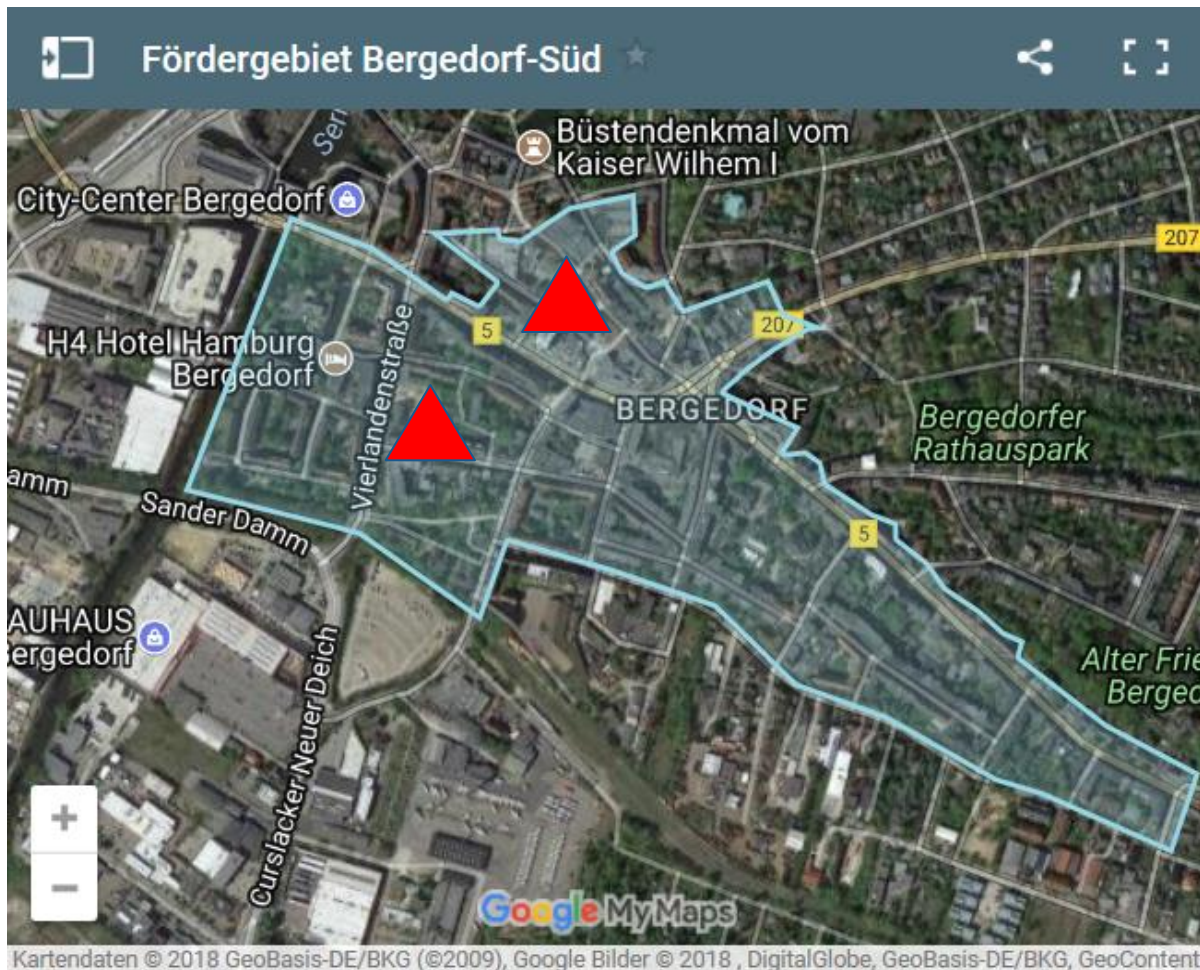
- alsterdorf assistenz ost (4)
- BHH Sozialkontor (1)
- Leben mit Behinderung (5)
- Lebenshilfe e.V. (2)
- BIWAG (1)
- Via e.V. (2)

Bislang bekannt: **ca. 287**
Menschen mit mittlerem bzw.
hohem Assistenzbedarf die in
Einrichtungen der EGH leben
(Altersdurchschnitt ca. 50
Jahre).



www.wikipedia.de (02/2017)

Wohnhäuser für Menschen mit Behinderung in Bergedorf -Süd



▲ **Hinterm Graben:**
Wohneinrichtung für 37 Klient/innen mit mittlerem und hohem Assistenzbedarf

▲ **Rektor Ritter Straße:**
Wohneinrichtung für 24 Klient/innen mit mittlerem und hohem Assistenzbedarf

Bedarfe auf Seite der Eingliederungshilfe

Ärztliche Versorgung

- Zusammenarbeit
- Terminvergabe
- Verschreibung von Hilfsmitteln
- Barrierefreiheit

Krankenhaus

- Informiertheit
- Aufnahme
- Entlassung

Gesundheits förderung und Prävention

- Verstehbarkeit
- Erreichbarkeit
- Motivation

Gesundheit 25*: Geplante Interventionen

Ärztliche Versorgung

- Zusammenarbeit
- Terminvergabe
- Verschreibung von Hilfsmitteln
- Barrierefreiheit

Kompetenznetz

Krankenhaus

- Informiertheit
- Aufnahme
- Entlassung

Überleitungsmanagement

Gesundheitsförderung und Prävention

- Verstehbarkeit
- Erreichbarkeit
- Motivation

Lebenswelt-Orientierung

Haben Sie Fragen? Hinweise?
Tipps?

Gesundheit 25* in Bergedorf (Süd)

Wir suchen Ärztinnen und Ärzte, die sich
einbringen.

Bitte weitersagen.

Danke!

Vielen Dank!

TEAM Gesundheit 25*

Projektleitung:

Birgit.Pohler@alsterdorf.de

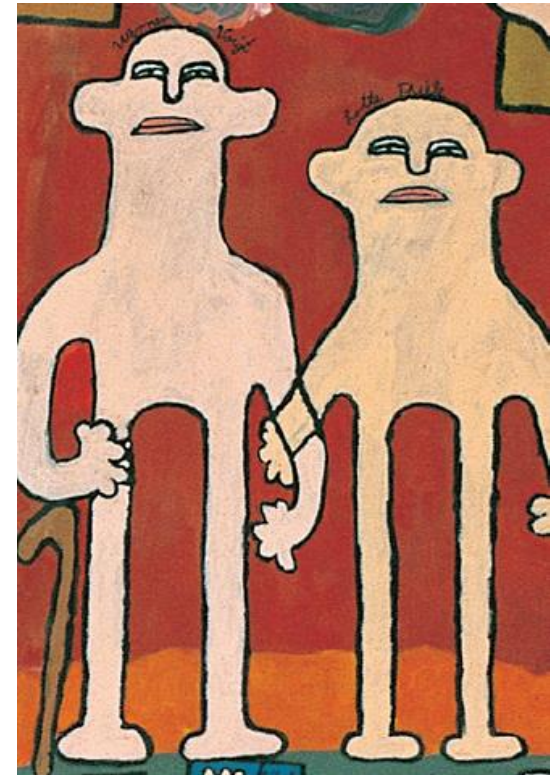
Koordinatorinnen

Jessica.Hops@alsterdorf.de

Anna-Mia.Klüpfel@alsterdorf.de

Joana.Roos-Bugiel@alsterdorf.de

evangelisches-krankenhaus-
alsterdorf.de/simi/gesundheit25/



Graphik: Werner Voigt, Die Alsterdorfer Passion, 1984, 2 x 4 m. © Freunde der Schlumper e.V.